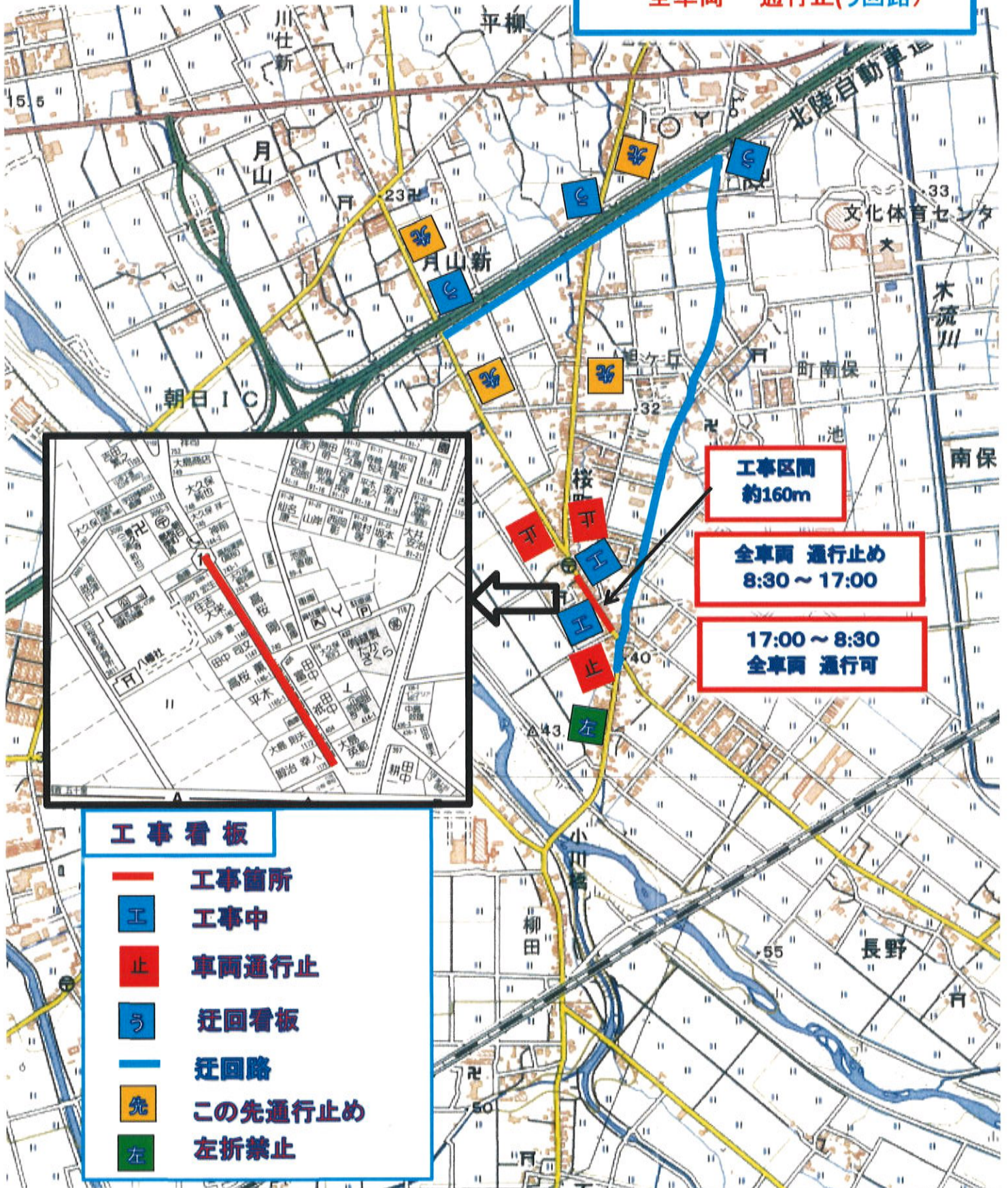


工事箇所図 工事予定期間
(令和3年8月30日 ~ 令和3年11月12日)

作業時間 8:30~17:00
 日曜日は作業無し

工事区間の作業時間は、
全車両 通行止(う回路)



工事区間
 約160m

全車両 通行止め
 8:30 ~ 17:00

17:00 ~ 8:30
 全車両 通行可

工事看板

-  工事箇所
-  工事中
-  車両通行止
-  迂回看板
-  迂回路
-  この先通行止め
-  左折禁止